


## KLAIPĖDA FEZ: BENEFICI, INCENTIVI ED OCCASIONI



KLAIPĖDA FREE  
ECONOMIC ZONE

## KLAIPĖDA – KEY FACTS

- Posizione strategica per il transito di merci e persone.
- Alto potenziale di risorse umane.
- 2 Atenei; 25 scuole di avviamento professionale.
- Principale polo di investimenti industriali tra i paesi baltici.
- Più di 750 anni di storia.
- Centro turistico e culturale.



## IL PORTO DI KLAIPĖDA

- Secondo porto più grande nel Mar Baltico settentrionale.
- E' il più settentrionale tra i porti "ice-free" sulla costa orientale del Baltico.
- Il sistema ferroviario lituano raggiunge gli stessi standard presenti in Russia, Bielorussia e altri paesi della CSI.
- Può ricevere navi di grandi dimensioni:
  - dry cargo (100 000 tonnellate di portata lorda).
  - navi-cisterna (165 000 tpi).
  - navi porta-container (6000 TEU).



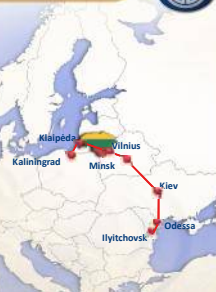
## MSC CONTAINER HUB

- Ha una capienza pari a 1 000 000 TEU.
- E' operativo dal 2013.
- Rotte dirette per il Nord America dal 2014.



## TRENO-MERCI "Viking"

- Il treno-merci *Viking* serve la tratta Klaipėda-Minsk-Odessa-Ilyitchovsk (Ucraina).
- *Viking* venne inaugurato nel 2003; effettua 6 partenze alla settimana.
- *Viking* è gestito da *Lietuvos geležinkeliai AB* (Ferrovie Lituane SpA).



Anno	Portata (TEU)
2012*	50.000
2011	56.003
2010	41.804
2009	39.517
2008	34.015
2007	40.066
2006	23.464
2005	14.923
2004	1.897
2003	17

Klaipėda-Ilyitchovsk (Ucraina) ➔ 1734 km ➔ 55 ore

## TRENO-MERCI INTERMODALE „Mercury“

- Il treno-merci *Mercury* serve la tratta Klaipėda-Mosca.
- *Mercury* è stato inaugurato nel 2011 e parte 3 volte alla settimana.
- *Mercury* è gestito da *AAA Intermodal*.




Klaipėda-Mosca ➔ 1342 km ➔ 54 ore ➔ 144 TEU

### TRENO-MERCI "Saulė"

- Il treno-mercato *Saulė* copre la tratta Klaipėda-Vilnius-Dostyk (Kazakistan)-Chongqing (Cina).
- Il treno è stato inaugurato nel 2011, ed effettua le partenze a seconda delle esigenze.
- Il treno *Saulė* è gestito da VPA Logistics.

Klaipėda-Chongqing (Cina) 10929 km 13 giorni

### KLAIPĖDA FEZ: COPERTURA DI MERCATO

Garanzie e finanziamenti:  
 • La Lituania è protetta da leggi UE;  
 • riceve finanziamenti UE;  
 • è membro della NATO.

La Lituania è il centro geografico d'Europa.  
 • Klaipėda è il più settentrionale porto polifunzionale "ice-free".  
 • Presenza di Zone Economiche Libere.



### "FINANCIAL TIMES" "FDI Intelligence"

#### 5<sup>th</sup> FEZ IN THE WORLD WITH BEST FACILITIES

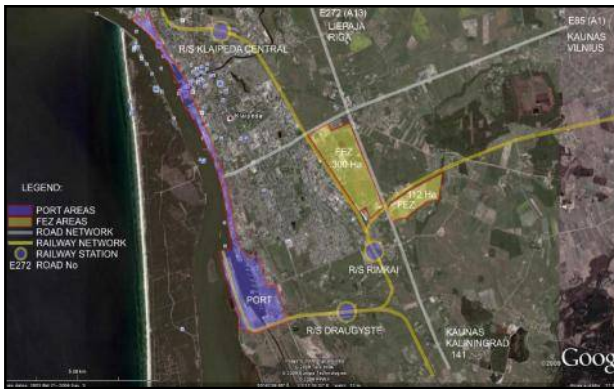
RANK	NAME OF ZONE	COUNTRY
1	Shanghai Waigaoqiao FTZ	Mexico
2	Bahrain International Investment Park	Bahrain
3	Bahrain Logistics Zone	Bahrain
4	Aqaba Special Economic Zone	Jordan
5	<b>Klaipėda Free Economic Zone</b>	<b>Lithuania</b>
6	Shannon Free Zone	Ireland
7	Dubai Airport Free Zone	UAE
8	Tanger Free Zone	Morocco
9	Free Trade Zones of Guatemala	Guatemala
10	Bahrain International Airport	Bahrain

### FEZ: DATI STORICI

- 2002 primo contratto stipulato
- 550 mln. EUR di fatturato
- 23 società
- 1460 posti di lavoro creati
- 5% dell'export lituano nel 2012

### AZIONISTI

- Dr. P. J. Everaert (Presidente Onorario della AB In Bev, ex Vice Presidente della Philips NV, Presidente e CEO della Royal Ahold NV).
- Banca locale (EBRD participation)
- Società lituane
- Sindaco di Klaipėda



**FORZA LAVORO DI QUALITA' /2**

Basso rischio di scioperi.

Lealtà nei confronti della ditta.

Creatività.

### TESTIMONIAL

“

Based in Lithuania with modern technologies and equipment as well as the people who are the ones making the difference, we are one of the **most effective** Philip Morris' factories in the entire EU.



Vykdantysis direktorius  
**Ivan Kubickas**  
Philip Morris Lietuva


### FASTEST COMPLETED PROJECT



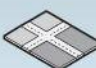
"ESPERSEN" - FISH PROCESSING PLANT

**9** months


### KLAIPEDA FEZ Options



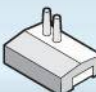
PREMISES FOR RENT



SITES



CONSTRUCTION



BUILT TO SUIT

### ASSISTENZA E SUPPORTO

Assistenza per l'ottenimento dei permessi per costruire ed operare.

Centri "Plug-and-Play".

Partners di fiducia per assistenza su:

- Selezione del personale
- Crediti
- Problemi legali
- Logistica

Consulenti per costruire nella FEZ di Klaipėda:

- Appaltatori
- Ingegneri
- Architetti
- Gestione del sito
- Governo
- Comune

Mediazione con istituzioni pubbliche e imprese private.

La FEZ di Klaipėda offre servizi di amministrazione, manutenzione, sicurezza e sorveglianza.

### INCENTIVI FISCALI

Copertura fino al **70%** degli investimenti.

Imposte sui redditi d'impresa: **0%**  
 Imposte sui beni immobili:  
 Imposte sui dividendi pagati ad investitori stranieri:

Le imposte sui redditi d'impresa sono nulle per 6 anni. Durante i 10 anni successivi l'imposta è pari al 7.5% (scontata del 50% rispetto al tasso intero).

### RETI ED INFRASTRUTTURE



-  Klaipeda City public transport
-  Recreational infrastructure: a tennis court, soccer pitch and basketball court
-  Fire depot and rescue services operating within the territory



### BENEFICI E PRIVILEGI

- La FEZ è al di fuori della zona doganale EU: nessuna tassa di importazione né IVA.
- Possibilità di cambio di proprietà.
- Non si applica IVA sulle esportazioni verso paesi non-UE.
- Operazioni di importazione semplificate.
- Possibilità di deposito merci o produzione.

### COSTO DELLA FORZA LAVORO

Costo annuale della forza lavoro, EUR

Paese	1 anno	2 anni	3 anni	4 anni	5 anni	6 anni	Totale in 6 anni
Italia	838.869	1.089.396	1.415.329	1.712.054	2.092.864	2.442.471	<b>9.590.983</b>
Lituania	598.731	713.137	862.220	997.353	1.171.150	1.330.019	<b>5.672.610</b>

**Guadagno sui costi della forza lavoro se si opera in Lituania: €3,92 Milioni**

**ESEMPIO:**

- Impresa edile con 30 impiegati.
- 8 mln EUR di investimento.
- Edificio di un unico piano con superficie di 4000 mq.
- 15 mln EUR di vendite in 3 anni.

### SPESE FISCALI IN ITALIA

Le società che operano nella FEZ di Klaipėda sono soggette ad incentivi fiscali. In Italia un'impresa come quella dell'esempio precedente è sottoposta alle seguenti tassazioni:

	1 anno	2 anni	3 anni	4 anni	5 anni	6 anni	Totale in 6 anni
Imposta sul reddito	447.953	788.854	1.251.950	1.592.568	1.985.416	2.500.794	<b>8.567.535</b>
Imposta sugli immobili	30.000	28.800	27.648	26.542	25.480	24.461	<b>162.931</b>
<b>Totale delle spese per imposte:</b>							<b>€8,73 Milioni</b>

Spese annuali per imposte, EUR

### IL DILETTEVOLE...

Palanga è una località turistica sul Mar Baltico dalla doppia personalità: placido paradiso durante l'inverno, affollato luogo di villeggiatura in estate.

- Expat community
- Numerosi locali e caffè
- Negozi
- Dune di sabbia
- Ambiente sicuro per i bambini

A Nida si trovano le più alte dune mobili di sabbia d'Europa. La Penisola curlandese è tra le cinque penisole sabbiose più lunghe del mondo ed è protetta dall'UNESCO.

### ...E L'UTILE!

- Molteplici opzioni per l'avviamento di una società.
- Collegamenti ferroviari e stradali con il porto.
- 55000 mq ancora disponibili per deposito merci.
- Forza lavoro economica e di qualità.
- Incentivi fiscali per deposito merci e costruzione di immobili.