

Bosnia Erzegovina

Bari – 25 ottobre 2013

Bosnia Erzegovina

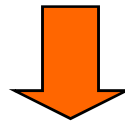


- area totale:** 51.129 kmq
- confini:** Croazia: 932 km
Serbia: 312 km
Montenegro: 215 km
- costa:** 24 km
- capitale:** Sarajevo (400.000 ab.)
- popolazione:** 3,8 mil. di abitanti
- gruppi etnici:** bosniaci, serbi, croati
- Forma istituzionale:** rep. federale
semipresidenziale



Sistema politico-amministrativo

ACCORDI DI DAYTON (dicembre 1995)



Lo Stato di Bosnia Erzegovina si compone di due entità:

FEDERAZIONE DI BOSNIA ERZEGOVINA

REPUBBLICA SRPSKA

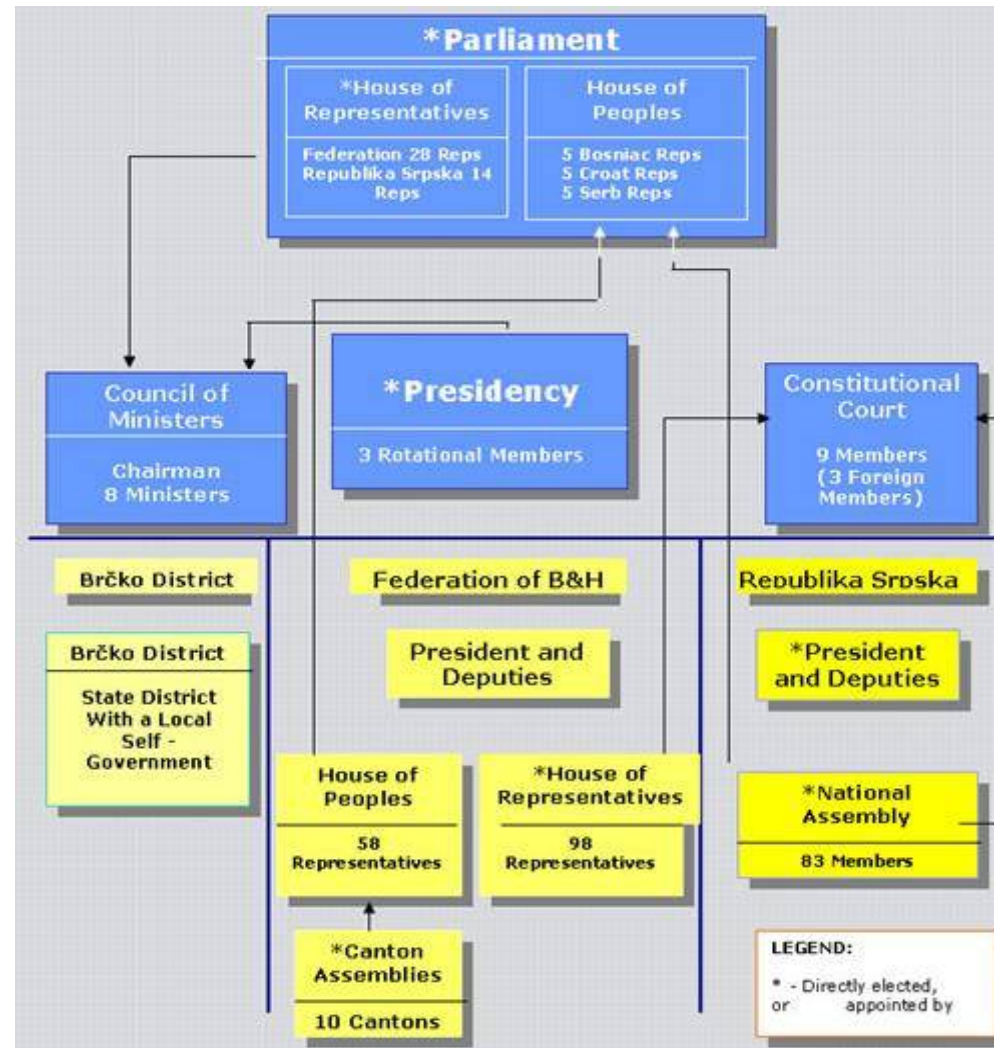
+

Distretto di Brcko

Sistema politico-amministrativo



Sistema politico-amministrativo



Risorse naturali



- **Materiali estraibili** carbone e lignite
 minerali ferrosi
 bauxite
 zinco e piombo
- **Legname** il **52%** della superficie del Paese è ricoperta da **foreste**
- **Riserve d'acqua** **fiumi** (per la produzione di energia idroelettrica)
- **Materiali da costruzione** (roccia calcarea, marmo, argilla, ghiaia e sabbia)

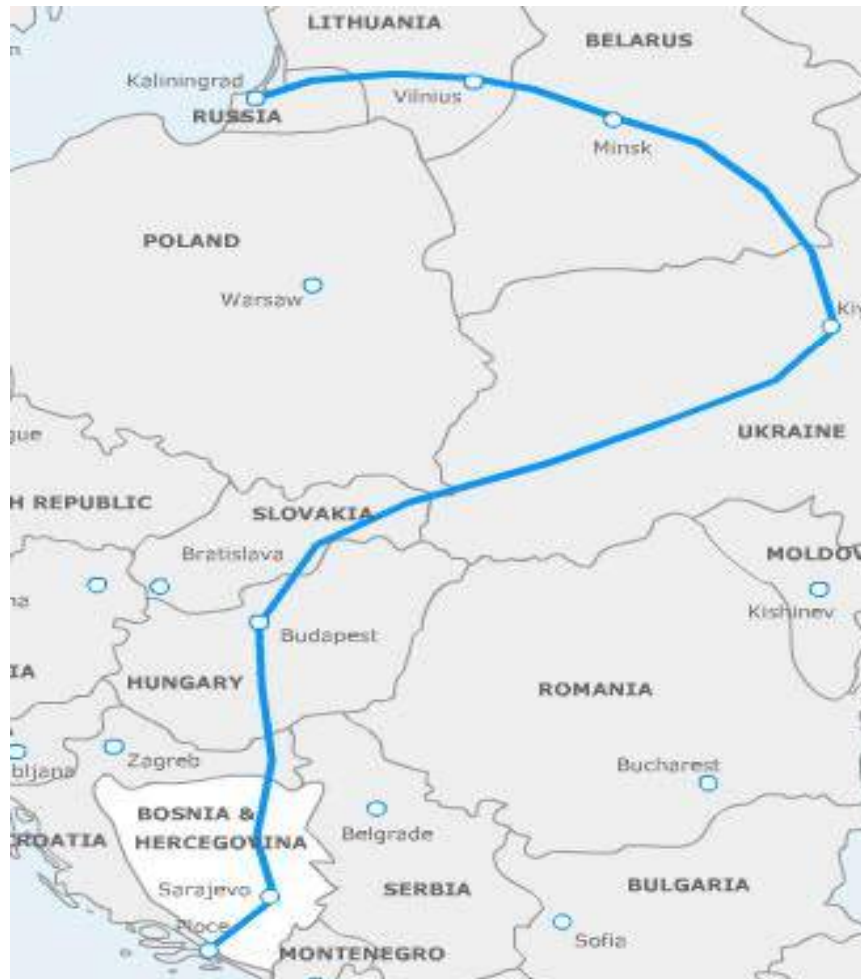
Infrastrutture

Necessità di ammodernamento
delle infrastrutture stradali e ferroviarie



Programmi di sviluppo adottati dal Governo
Sostegno di istituzioni finanziarie internazionali
(Banca Mondiale, BERS, EBRD)

Infrastrutture - Corridoio Vc



- L'autostrada, lunga 328 km, collegherà il porto adriatico di Ploče (Croazia) con quello di Bosanski Samac, sul fiume Sava (nord della Bosnia), passando per Sarajevo. Da Samac, il corridoio si congiungerà all'attuale autostrada Zagabria-Belgrado

Infrastrutture

Rete ferroviaria B&H

Tot.: 1.031 KM

Compagnie ferroviarie:

- ŽFBH (Željeznice Federacije Bosne i Hercegovine)
- ZRS (Željeznice Republike Srpske)



Infrastrutture



Aeroporti: In Bosnia Erzegovina ci sono 4 aeroporti. Il maggiore è l'aeroporto internazionale di **Sarajevo**. Gli altri si trovano a **Banja Luka, Mostar** e **Tuzla**.

Porti: La Bosnia Erzegovina non ha porti marittimi propri. Dal 1998, un accordo siglato fra Croazia e BiH consente l'utilizzo, da parte bosniaca, del **porto croato di Ploce**.

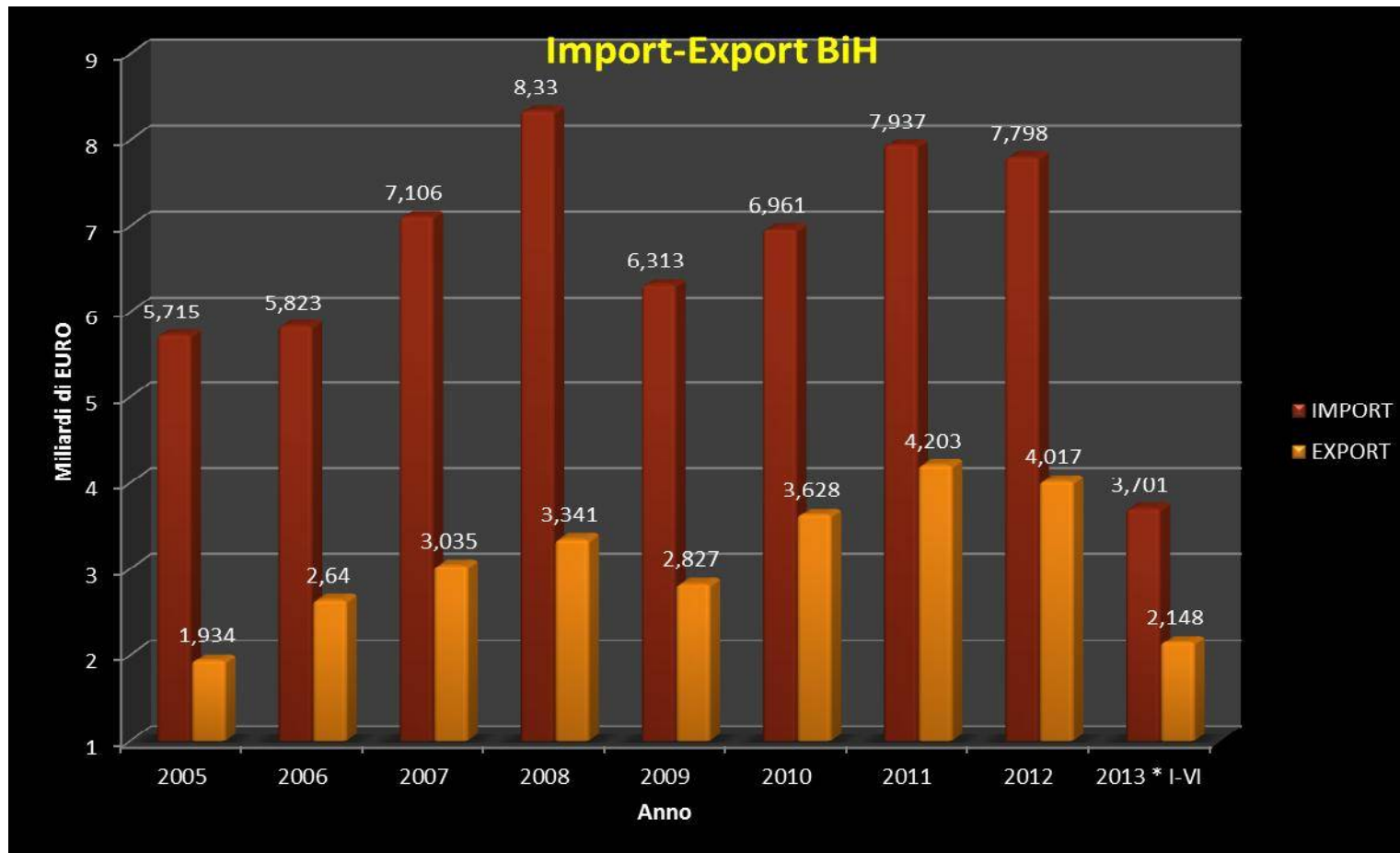
Fiumi navigabili: L'unico fiume navigabile è il fiume **Sava**, sul quale si trovano alcuni **porti fluviali**: Bosanska Gradiska, Bosanski Brod, Orasje e Brcko.

Indicatori macroeconomici

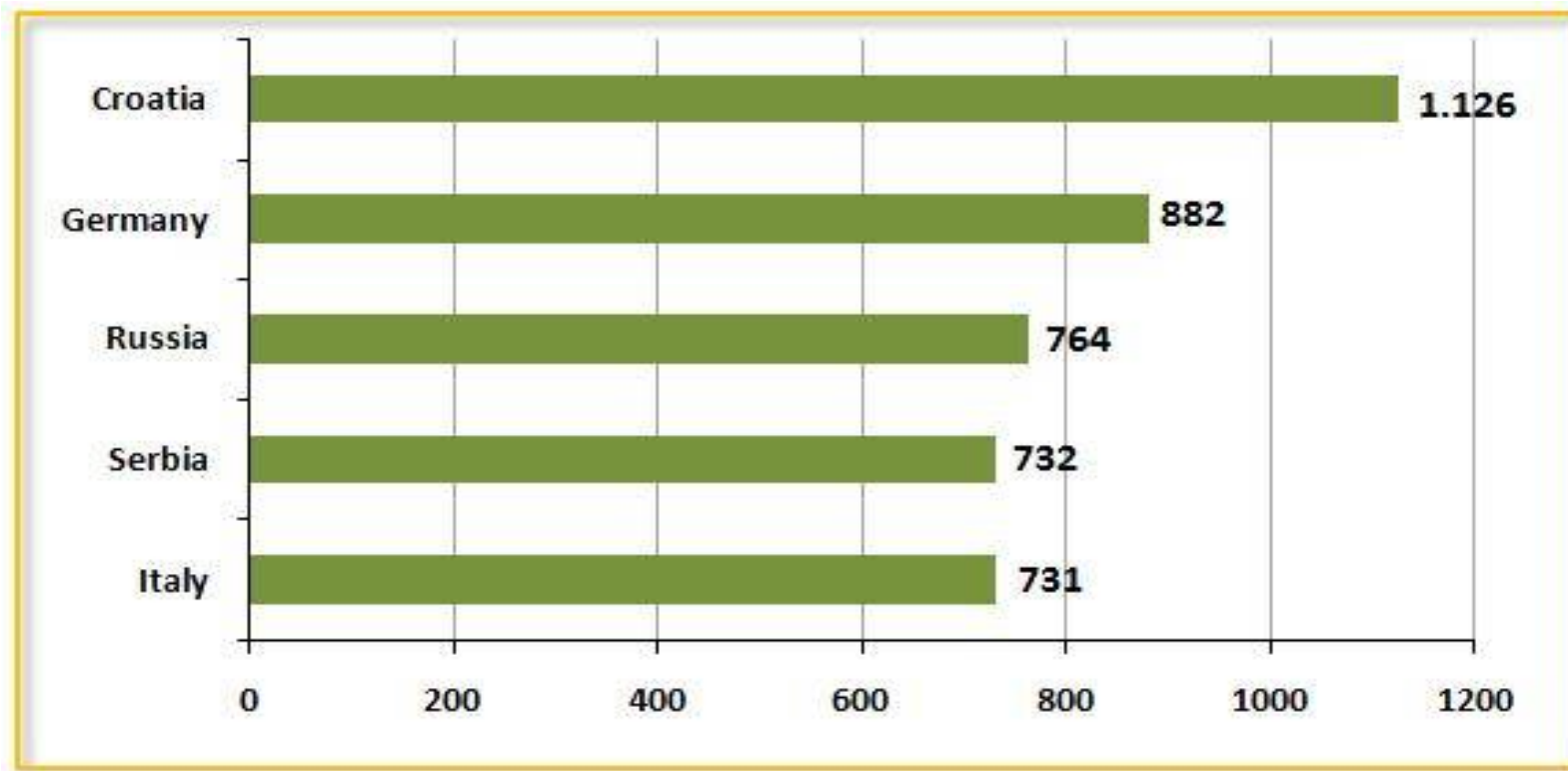
	2009	2010	2011	2012
PII nominale (mld €)	12.3	12.7	13.1	13.1
PII pro capite (€)	3.194	3.296	3.419	3.419
Tasso di crescita reale (%)	- 2.9	1.3	1.0	-1.1
Crescita produz. industriale (%)	-3.3	1.6	5.6	-5.2
Tasso di inflazione (%)	- 0.4	2.1	3.7	2.1
Stipendio netto medio mensile(€)	404	408	417	422
Tasso di disoccupazione (%)	24.1	27.2	27.6	28.0
Investimenti Diretti Esteri (mln €)	180	220	290	346
Contributo IDE al PIL(%)	1.4	1.7	2.2	--

Fonte: Central Bank of BiH, Agency for Statistics of BiH

Import - Export

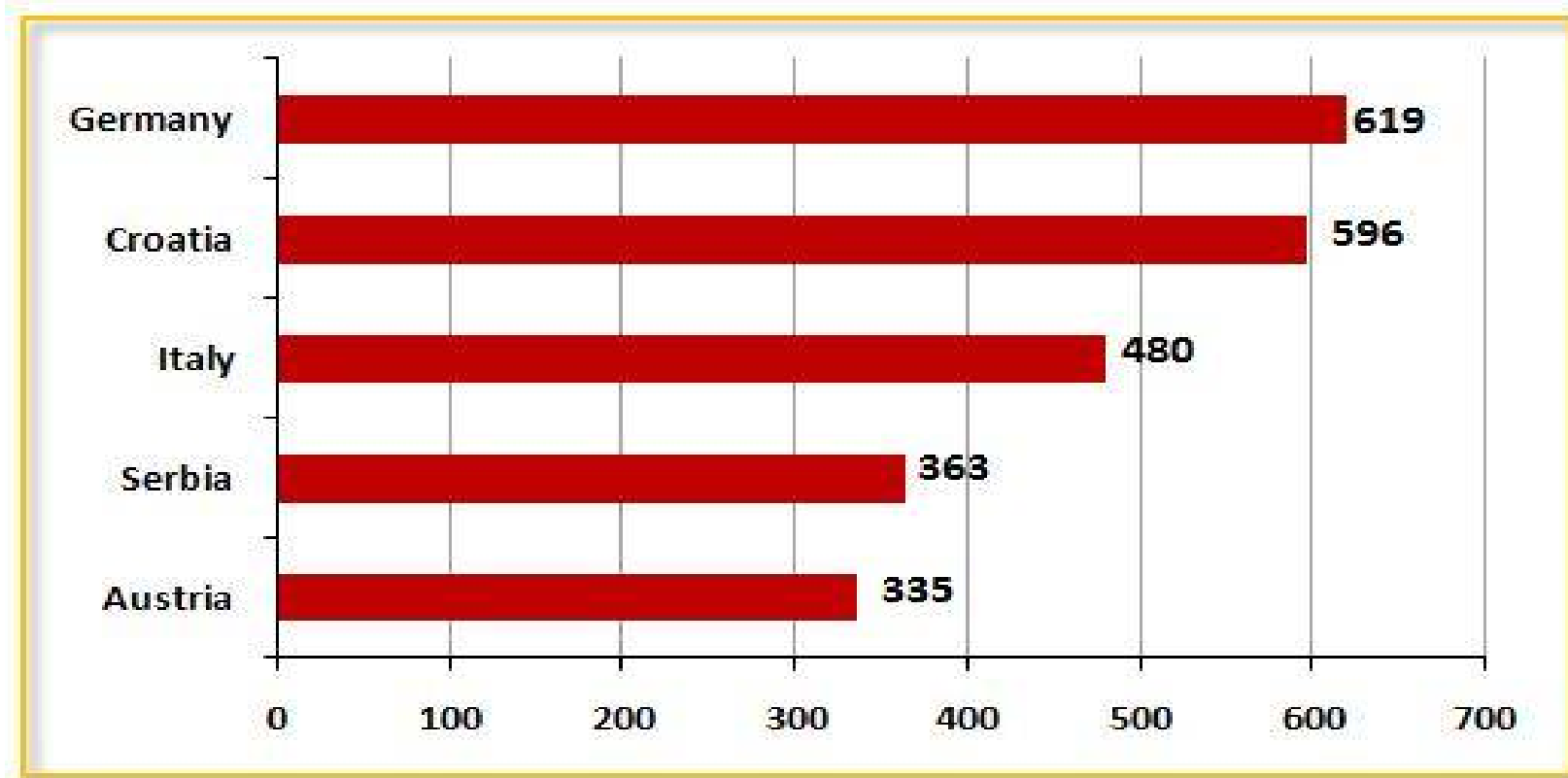


Import 2012 *(in milioni di €)*



Fonte: Agency for Statistics of BiH

Export 2012 *(in milioni di €)*



Fonte: Agency for Statistics of BiH

Import – Export 2012

IMPORTAZIONI		ESPORTAZIONI	
	%		%
Combustibili minerali e lubrificanti	21%	Prod. industriali classificati per materiale	28%
Prod. industriali classificati per materiale	19%	Articoli industriali vari	23%
Macchinari ed attrezzature da trasporto	18%	Materiali grezzi, eccetto combustibili	13%
Prodotti alimentari e bestiame	14%	Macchinari ed attrezzature da trasporto	13%
Prodotti chimici	12%	Combustibili minerali e lubrificanti	9%
Articoli industriali vari	9%	Prodotti alimentari e bestiame	6%
Bevande e tabacco	3%	Prodotti chimici	6%
Materiali grezzi, eccetto combustibili	3%	Bevande e tabacco	1%

Interscambio Italia-Bosnia

(valori in milioni di Euro)	2010	2011	2012
Esportazioni verso la BiH	551,4	585,5	581,9
Importazioni dalla BiH	457,1	493,6	472,9
Saldo	94,3	91,9	109,0

Fonte: ICE su dati ISTAT

Esportazioni italiane in BiH

Principali prodotti italiani esportati in BiH

(valori in milioni di Euro)	2011	2012	Variaz. %
• Articoli in pelle (escluso abbigliamento)	79,5	87,4	+ 9,9
• Coke e prodotti derivanti dalla raffinazione del petrolio	78,1	69,9	- 10,5
• Prodotti della metallurgia	61,4	58,4	- 4,9
• Macchinari ed apparecchiature nca	53,3	57,6	+ 8,1
• Prodotti chimici	45,3	47,8	+ 5,5
• Prodotti alimentari	38,2	40,9	+ 7,1
• Articoli in gomma e materie plastiche	32,7	29,9	- 8,6
• Prodotti in metallo, esclusi macchinari ed attrezzature	31,6	28,2	- 10,8
• Autoveicoli, rimorchi e semirimorchi	28,1	23,4	- 16,7
• Articoli di abbigliamento	19,8	19,8	0

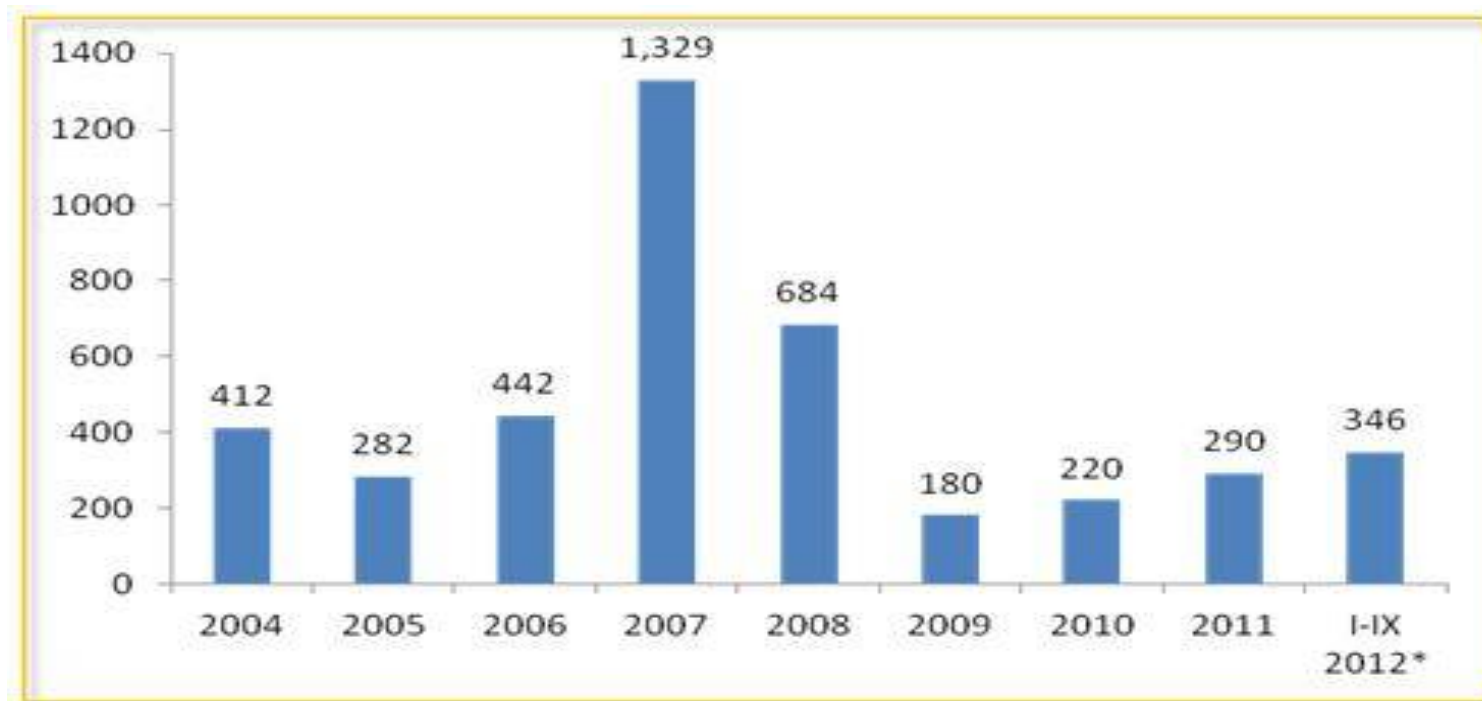
Importazioni italiane dalla BiH

Principali prodotti che l'Italia importa dalla BiH

(valori in milioni di Euro)	2011	2012	Variaz. %
1. Articoli in pelle (escluso abbigliamento)	128,6	127,9	- 0,6
2. Prodotti della metallurgia	73,3	72,4	- 1,2
3. Prodotti chimici	40,3	33,7	- 16,4
4. Prodotti in metallo, esclusi macchinari e attrezzature	33,1	30,7	- 7,3
5. Prodotti dell'agricoltura, pesca e silvicoltura	28,3	25,2	- 11,0
6. Macchinari ed apparecchiature	26,4	23,6	- 10,6
7. Prodotti alimentari	22,9	23,4	+ 2,2
8. Prodotti tessili	21,7	22,7	+ 4,6
9. Articoli di abbigliamento	27,6	21,3	- 22,8
10. Legno e prodotti in legno e sughero (esclusi mobili)	21,3	19,9	- 6,6

Investimenti stranieri diretti

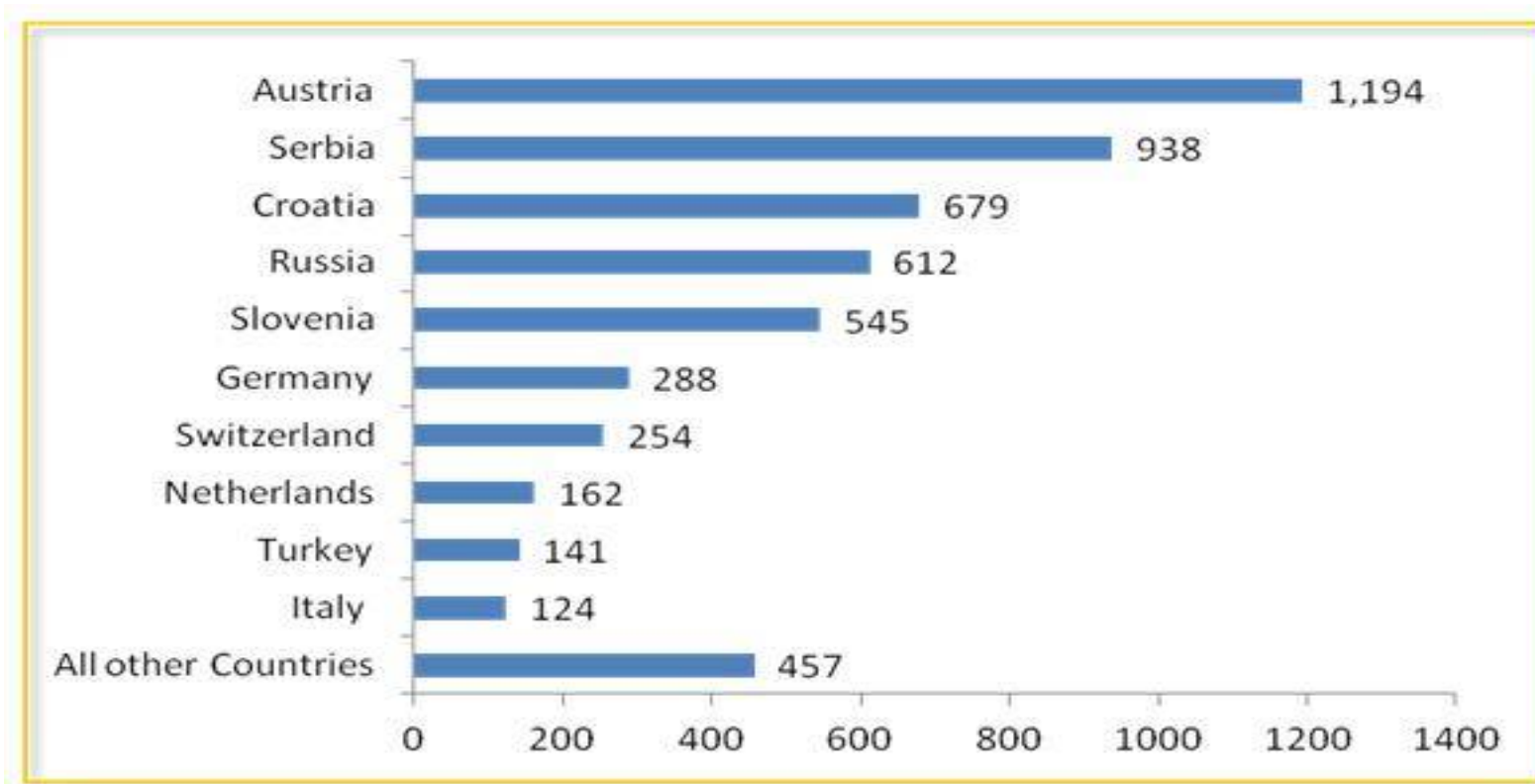
Investimenti esteri in BiH dal 2004 al 2012 (in milioni di €)



Fonte: Central Bank of BiH; MoFTER, FIPA

Investimenti stranieri diretti

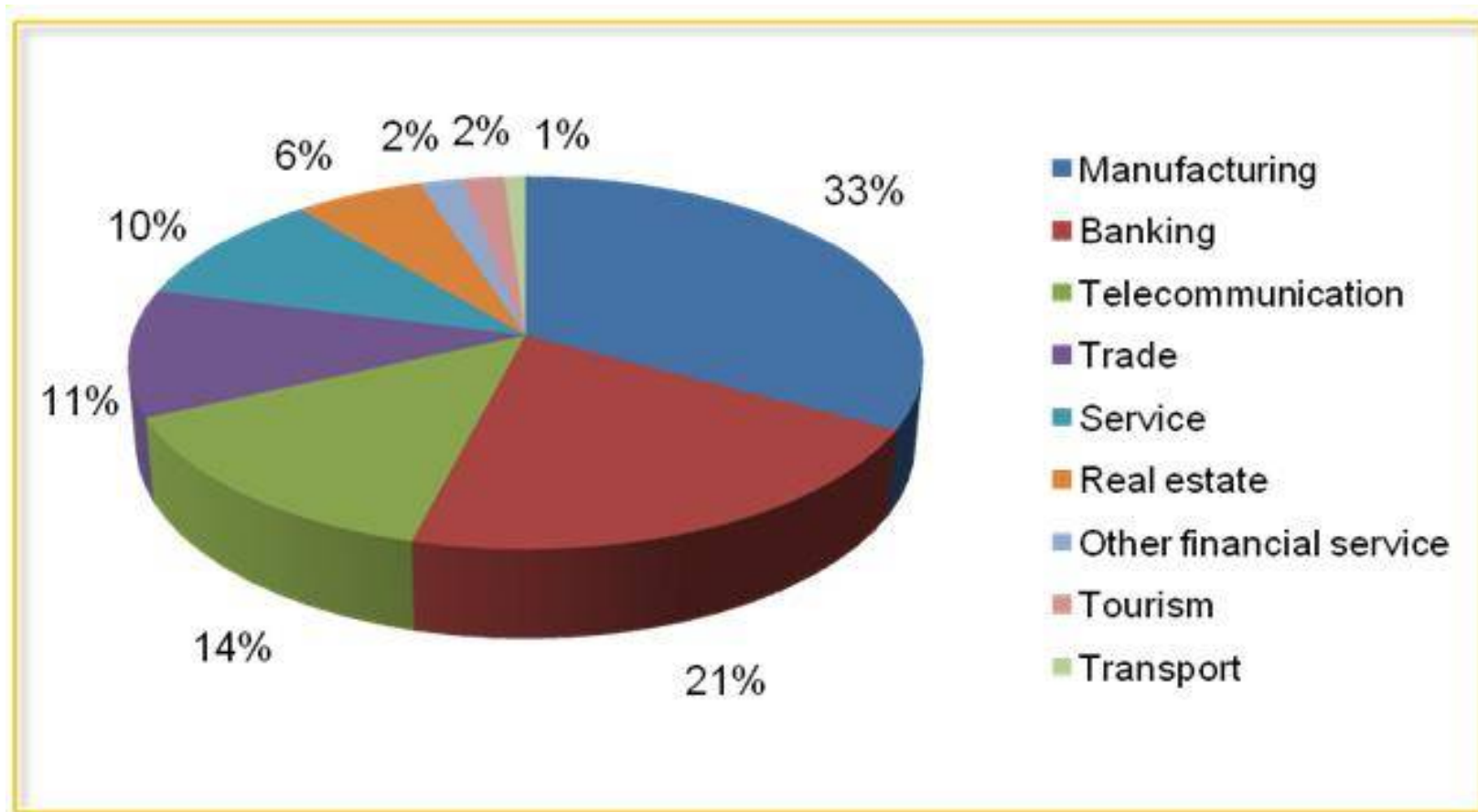
Principali Paesi investitori in BiH dal 1994 al 2011 (mln di €)



Fonte: Central Bank of BiH

Investimenti stranieri diretti

Investimenti stranieri diretti per settore (1994 – 2011)



Investimenti diretti italiani



TOP SEDIA srl (UD)	produzione mobili
DANIELI spa (UD)	lavorazione metalli
PREDIERI METALLI srl (RE)	lavorazione metalli
DKS LOVERSAN spa (VA)	settore medico
ITAL PROJECT srl (VE)	progettazione aree industriali
CORA' spa (VI)	lavorazione legname
ENER-NOVI (joint-venture)	lavorazione legname (pellets)
INTER WORK d.o.o.	lavorazione legname (pellets)
OLIP ITALIA spa (VR)	calzature
GOLDEN LADY spa (MN)	settore tessile
FRANZONI FILATI spa (BS)	settore tessile
SOL spa (Monza)	settore gas
LIQUIGAS spa (MI)	settore gas
UNICREDIT e BANCA INTESA	settore bancario

Valuta



La valuta nazionale è il **Marco Convertibile (KM)** o Marco Bosniaco (BAM)

Dall' 01/01/2002, il cambio è collegato all'Euro:

$$1 \text{ KM} = 0,51 \text{ €}$$

$$1 \text{ €} = 1,95583 \text{ KM}$$

Principali settori economici



- Lavorazione legno
- Industria metallurgica e metalmeccanica
- Industria agro-alimentare
- Edilizia e costruzioni
- Energia
- Industria tessile e del pellame
- Turismo

Energia

POTENZIALE IDROELETTRICO



Stima potenziale idrico non utilizzato:
ca 200 TWh/annui

Turismo



- Turismo sciistico e montano
- Eco turismo
- Turismo d'avventura
- Turismo termale
- Turismo culturale e religioso

Banche italiane in BiH

UniCredit



Zagrebačka Banka

Universal Banka Sarajevo

HVB Bank

Banca Intesa



UPI Banka Sarajevo

LT Gospodarska Banka
d.d. Sarajevo

Unicredit è attualmente il principale gruppo bancario della BiH

Perché investire in BiH ?



- Posizione strategica
- Ricchezza di risorse naturali
- Lunga tradizione in diversi comparti industriali
- Legislazione e sistema fiscale favorevoli
- Manodopera qualificata ad un costo competitivo
- Valuta stabile
- Accordi bilaterali EU/BiH
- Crescente integrazione della BiH nell'area CEFTA



**CAMERA di COMMERCIO
ITALO-BOSNIACA**

PRIVREDNA KOMORA ITALIJA - BOSNA I HERCEGOVINA

Ravenna - Viale Farini, 14

Tel. 0544 481477 Fax: 0544 218731

E-mail: camitalobosniaca@racine.ra.it

Sarajevo – Edhema Mulabdica, 3

Tel: 00387 33 271080 Fax: 00387 33 271082

E-mail: camcom@bih.net.ba

d.ssa Marina Vicini